

## Abbruchschereneinsatz:

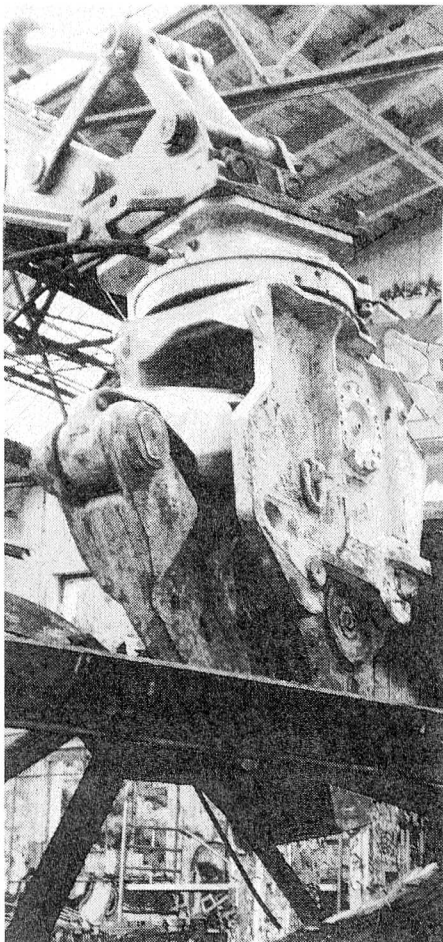
# Mit Wahl rundum zufrieden

**BERLIN/WAAKIRCHEN (ABZ).** – Wo zwischen 1918 und 1995 noch Lokomotiven und Waggon repariert wurden – im ehemaligen Reichsbahnausbesserungswerk (RAW) an der Revaler Strasse in Berlin – treffen sich heute vor allem Künstler und Alternative in Klubs und unter freiem Himmel. Ein Teil der schon in den späten 70er Jahren des 19. Jahrhunderts errichteten Hallen muss nun aber neuen Nutzungsplänen weichen.

Mit dem Abriss des ersten Komplexes beauftragte man die Berliner Firma Bauer & Rühle Compact. Auf der Suche nach passendem Gerät kam man auf die Kombination aus brandneuem Komatsu PC 240, bereitgestellt von Tribag Baumaschinen aus der Niederlassung Berlin-Köpenick, und einer Demarec MQP30 mit Stahlschneidegebiss, geliefert von der Niederlassung der Dart Rentals GmbH Berlin/Brandenburg. Bauleiter und Baggerfahrer Enrico Genschmar war rundherum zufrieden mit seiner Wahl.

In einem Gespräch mit Geschäftsführer Oliver Boldt von Dart berichtete er von dem Problem, immer das passende Gerät für den jeweiligen Bagger zu finden. Meistens seien die Anbaugeräte zu schwer für den Bagger. Oder das Gerät sei zu leicht und entspreche nicht den Anforderungen. „Das Arbeiten war mit dem Demarec Multiquick Prozessor exzellent, die Kraft und die Schnelligkeit waren wie bei keiner anderen Schere. Das filigrane Arbeiten machte es möglich, die Baustelle vorzeitig zu beenden“, so Genschmar über den Einsatz des MQP 30S. Er beteiligt sich deshalb natürlich auch an der Ausschreibung für weitere Baulose in der Revaler Strasse und ist optimistisch, dass es mit weiteren Aufträgen

klappt: „Ich freue mich schon auf die nächste Baustelle, wo ich natürlich wieder mit dieser Technik arbeiten werde.“



**Die Demarec MQP30 mit Stahlschneidegebiss ging kraftvoll und schnell zur Sache.**

Foto: Dart Rentals