

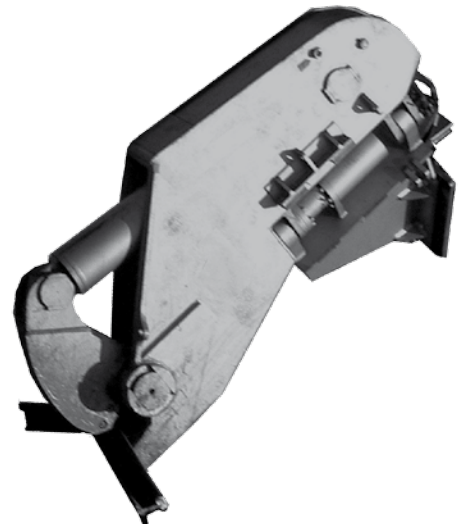
RC 26 R

Mobile Schienenschere

Die mobile **DART RENTALS** Schienenschere RC 26 R wurde speziell für den Rückbau von Gleisanlagen sowie für die Schrottaufbereitung von Eisenbahnschienen entwickelt.

Alle gängigen Vignolschienen mit einer Regelgüte bis 900 N/mm² und einer Profilgröße „S7“ bis „UIC60“ können geschnitten werden. Solche in Sondergüten von mehr als 900 N/mm² oder mit Kopfhärtung sind ausgenommen. Der Verschleiss der Schermesser ist in hohem Masse von der Beschaffenheit der Schienen abhängig. Die mobile Schienenschere RC 26 R ist ideal für Bagger mit einem Dienstgewicht von 16 - 26 t.

- geschützter Hydraulikzylinder im Gehäuse
- grosse Scherarm Lagerung: geringerer Buchsen- und Bolzenverschleiss
- robuster Scherarm und Gehäuse aus verschleissfestem Feinkornstahl
- hoch belastbare Rotation mit 180°-Schwenkbereich



RC 26 R Mobile Schienenschere

	Gewicht	Länge	Maulweite	Maultiefe	Baggergewichts-
	(ohne Adapter)	A	B	C	klasse (Stiel)*
	kg	mm	mm	mm	t
RC 26 R	2800	2550	205	205	16 - 26

* entscheidend für die Scherenauswahl ist die Nutzlast des Baggers

Anforderungen Trägergerät

	RC 26 R	Rücklauf (back pressure)
Betriebsdruck:	Hydr. - Zylinder: max. 25 MPa (250 bar) Rotation: max. 20 MPa (200 bar)	0,5 MPa (5 bar)
empfohlene Literleistung:	max. 250 l/min. (Hydraulik - Zylinder), 18 - 25 l/min. (Rotation)	

Technische Zeichnungen

